

Hier eine Info zum Thema Blühstreifen/Patenschaft:

Die Landwirte Lichtner, Jäger und Eberle sind unsere Partner, sie werden die Blühstreifen anlegen. Auf den nachfolgenden Seiten sind alle Örtlichkeiten aufgelistet. Bereits jetzt ist erkennbar, dass man auf zwei verschiedenen Routen die Blühstreifen in Heidelberg sehr gut erkunden kann. Mir schwebt vor, im Sommer entsprechende Wanderungen/Führungen anzubieten. An den Orten sollen auch Schilder aufgestellt werden.

Wer einen bestimmten Wunsch nach einer bestimmten Örtlichkeit für seine Patenschaft hat, kann mir dies gerne mitteilen, ansonsten lege ich die Orte fest.

Die Aktion werde ich fotografisch dokumentieren und euch zu gegebener Zeit die Bilder übermitteln.

Was erwarte ich jetzt von euch: Einige haben bereits bar bezahlt, alle anderen können ihren Anteil (20 EURO pro 100 m² bzw. für Mitglieder des OGV Heidelberg 15 EURO pro 100 m²) auf unser Konto bei der **Volksbank Bruchsal-Bretten, IBAN: DE61 6639 1200 0049 1648 07** überweisen.

Als Verwendungszweck bitte folgendes angeben: "Blühstreifen 2019".

Ich überlege derzeit auch, ev. eine entsprechende Urkunde zu erstellen und auszuhändigen.

Wer weitere Fragen hat, kann sich gerne an mich wenden.

Gruß Günter Kolb
Tel.: 07251/956213

Blühstreifen –Lichtner-

Lagebuch-Nr.: 11839



Lagebuch-Nr.: 11905

Lagebuch-Nr.: 11150



Lagebuch-Nr. 11653



Blühstreifen –Eberle-

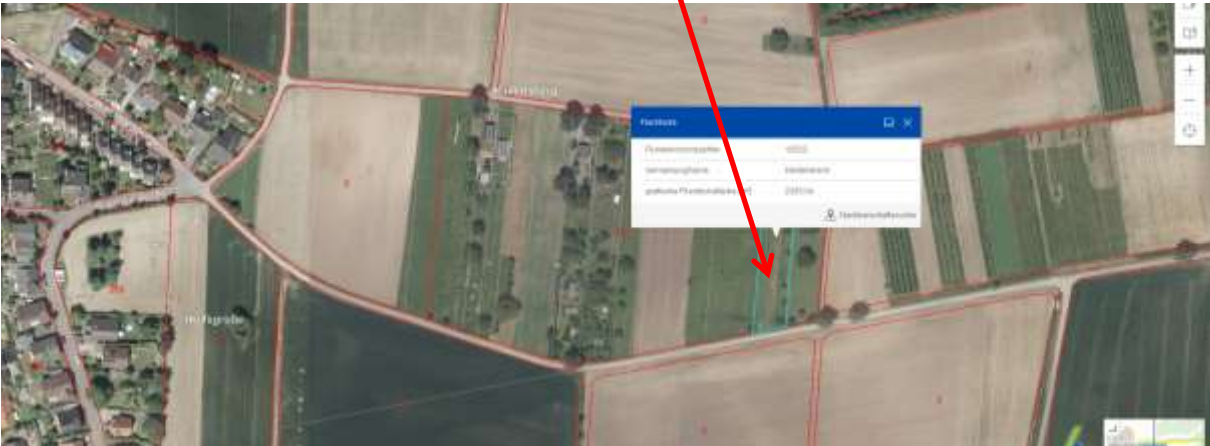
Lagebuch-Nr.: 14470 - Randstreifen



Lagebuch-Nr. 11517 - Randstreifen



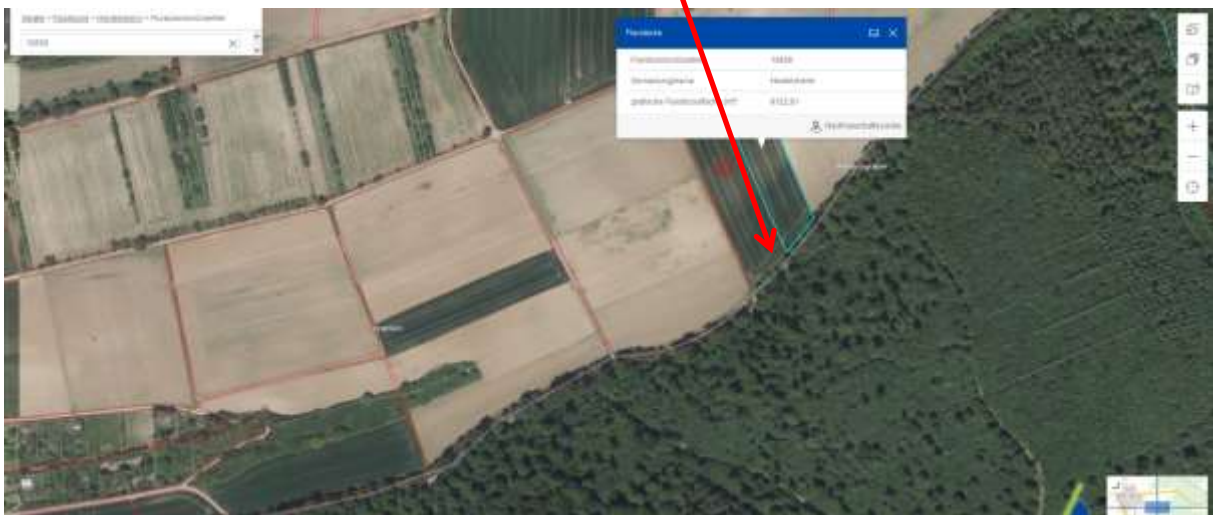
Lagebuch-Nr. 12522 -15 ar-



Lagebuch-Nr. 12956, 12955, 12953, 12952, 12951 und 12373– Randstreifen -



Lagebuch-Nr. 12857 und 12858 - Randstreifen

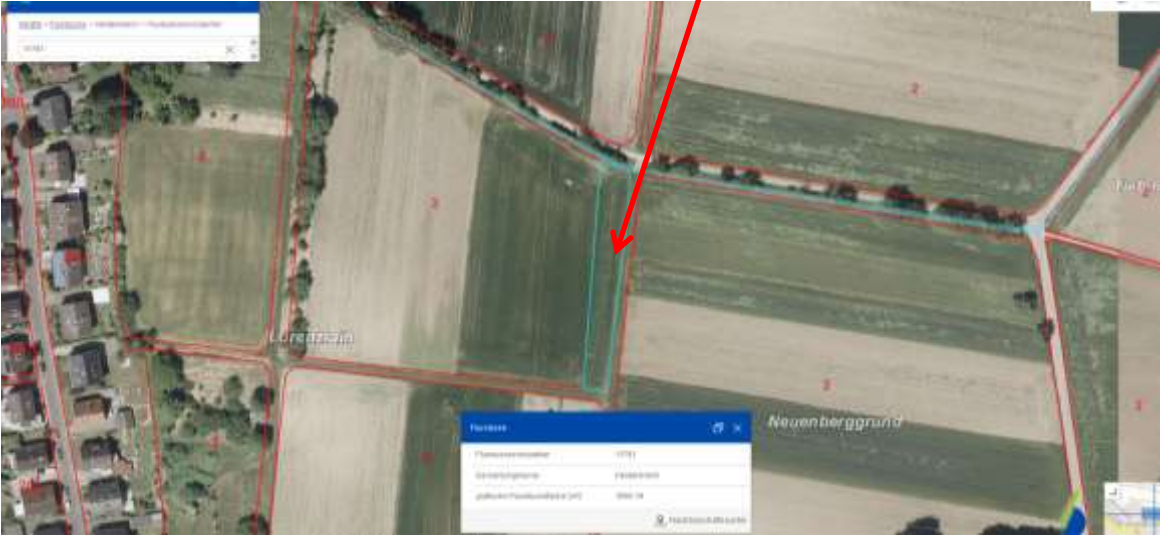


Lagebuch-Nr. 12814 und 12814/1 - Randstreifen



Blühstreifen –Jäger-

Lagebuch-Nr.: 11781 „Lorenzrain“



Lagebuch-Nr.: 12839 - Richtung Königinnensee - Randstreifen

